

Mikilvægi loðnu í fæðu þorsks á íslenska landgrunninu.

Höskuldur Björnsson



Kynþroska loðna í maga þorsks í mars.

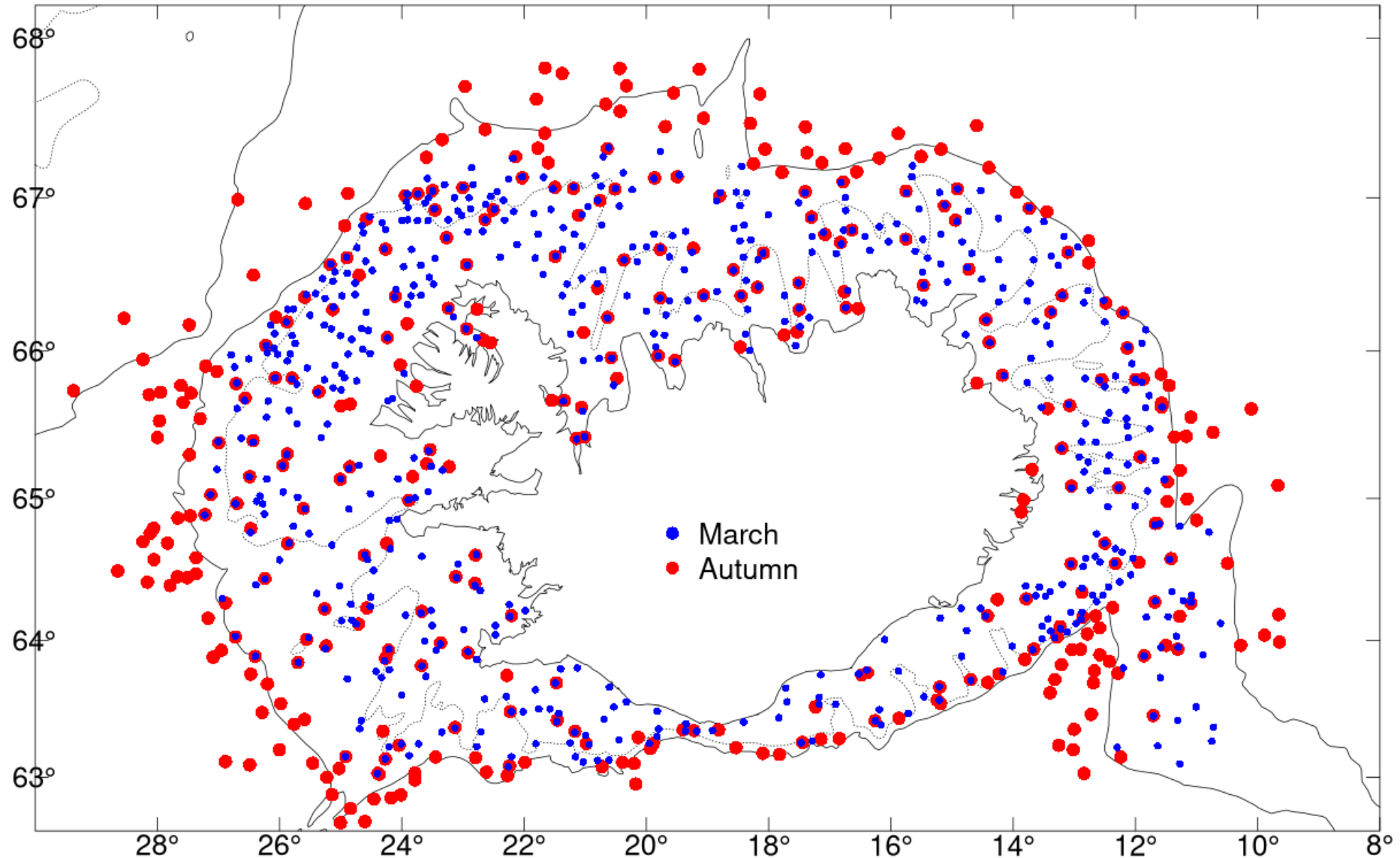


Framleiðsla loðnustofnsins. Byggt á tölum frá Hjálmari Vilhjálmssyni og fleirum árið 2002.

Heiti	1000 tonn
Þorskur	800
Ufsi	225
Ýsa	75
Grálúða	150
Botnfiskar alls	1250
Sjófuglar	200
Hrefna	600
Langreyður	50
Hnúfubakur	800
Afrán alls	2900
Afli meðaltal 1990-2000	1050
Alls.	3950

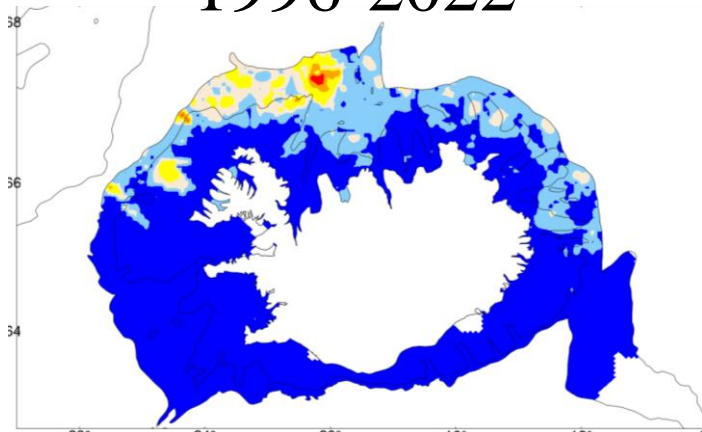
Til samanburðar er mesta mælt magn loðnu 1900 kt haustið 2021. Fram að því voru hæstu tölurnar 1100-1500 kt en stundum var búið að veiða töluvert fyrr á vertíðinni.

Stöðvar í stofnmælingum botnfiska í mars(SMB) og október (SMH).

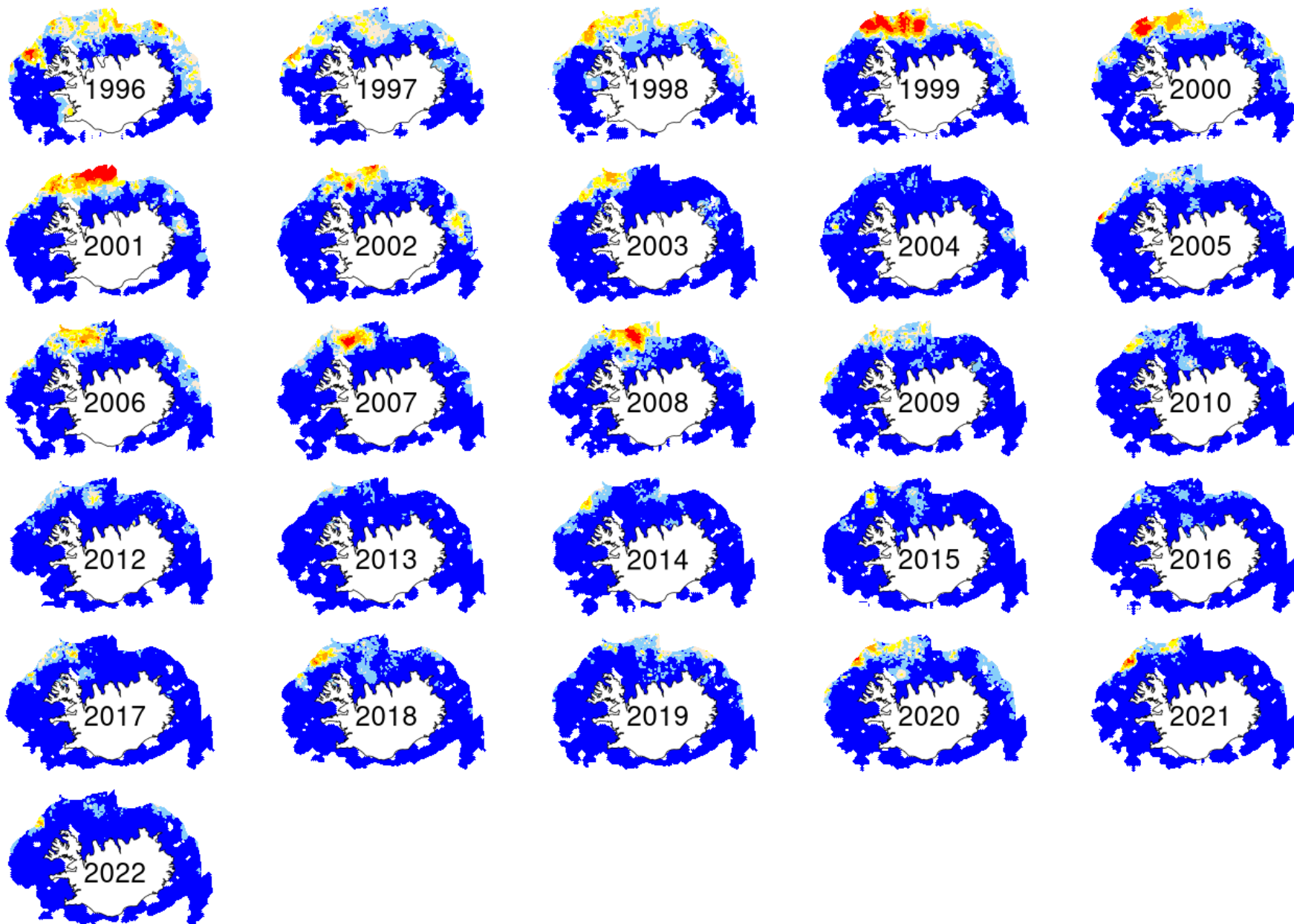


Magn loðnu í þorskmögum í október (SMH).

1996-2022

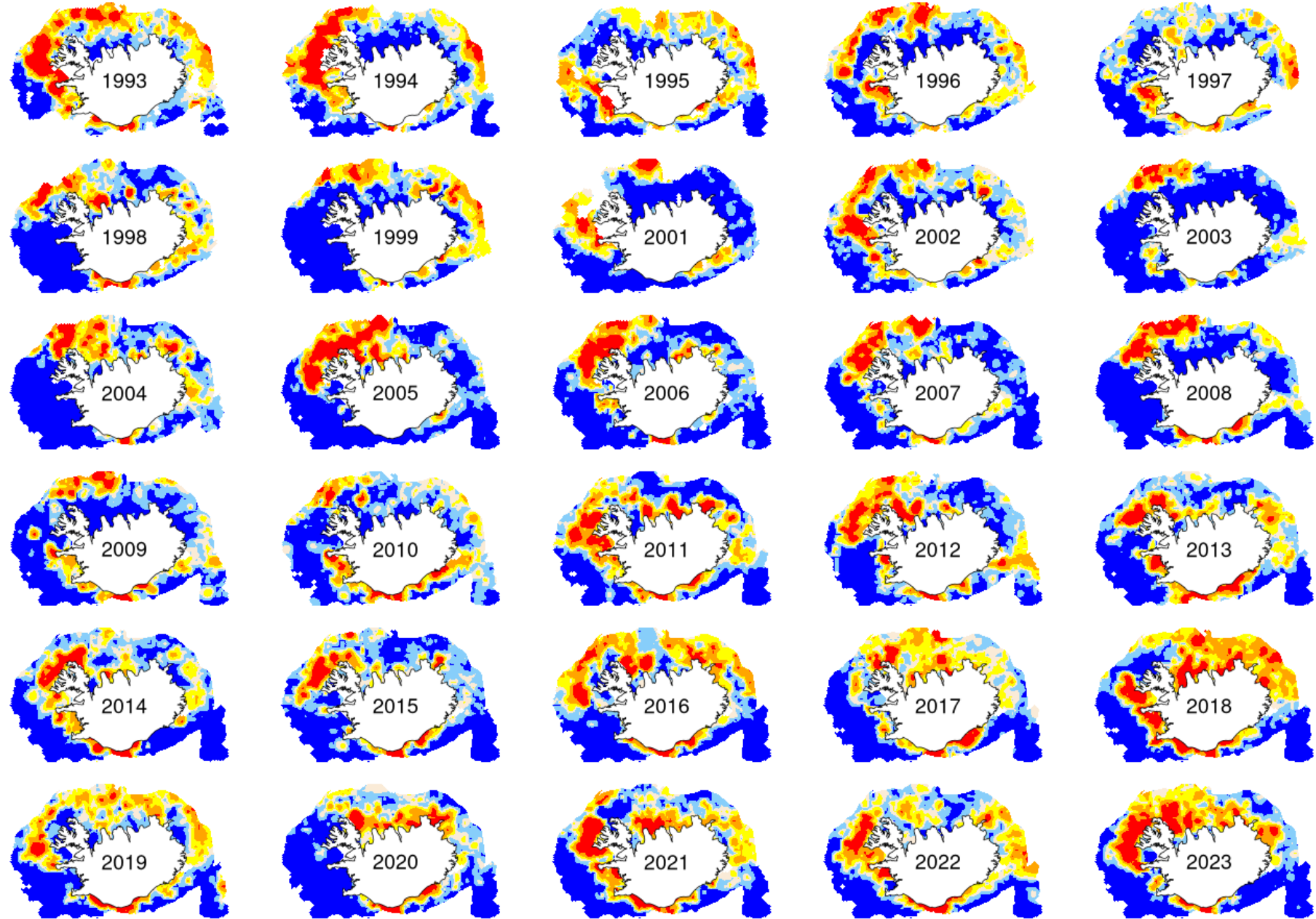
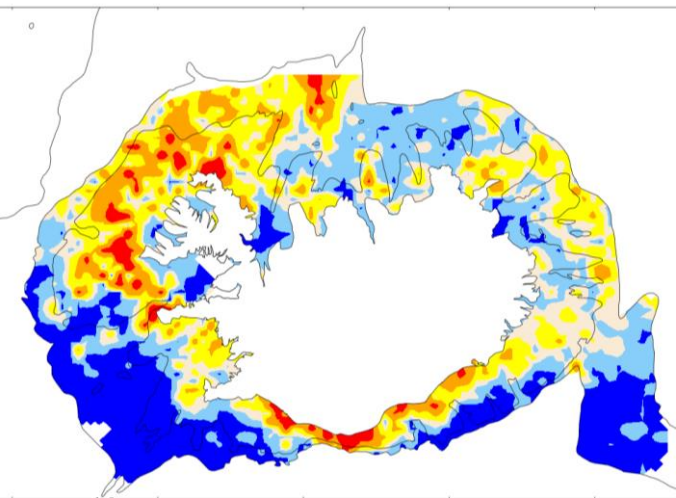


Myndirnar sýna magafylli af loðnu sem er skilgreind sem magn loðnu í maga sem prósent af þyngd ránfisksins.



Magn loðnu í þorskmögum í mars (SMB).

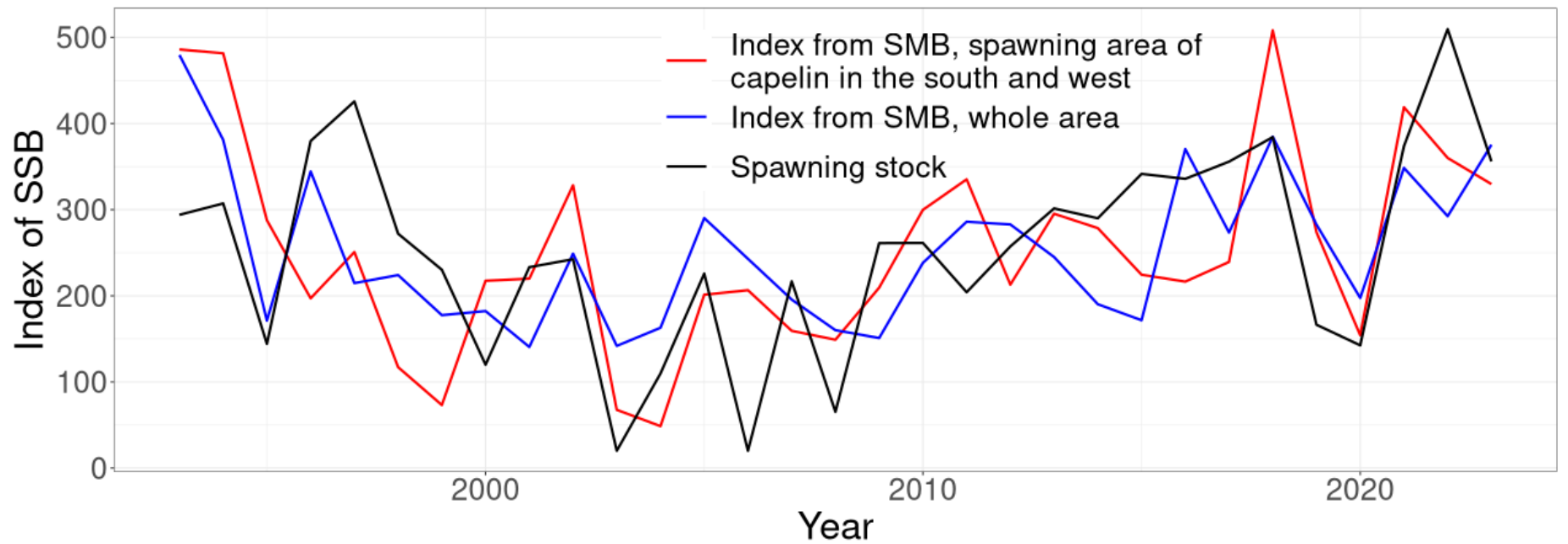
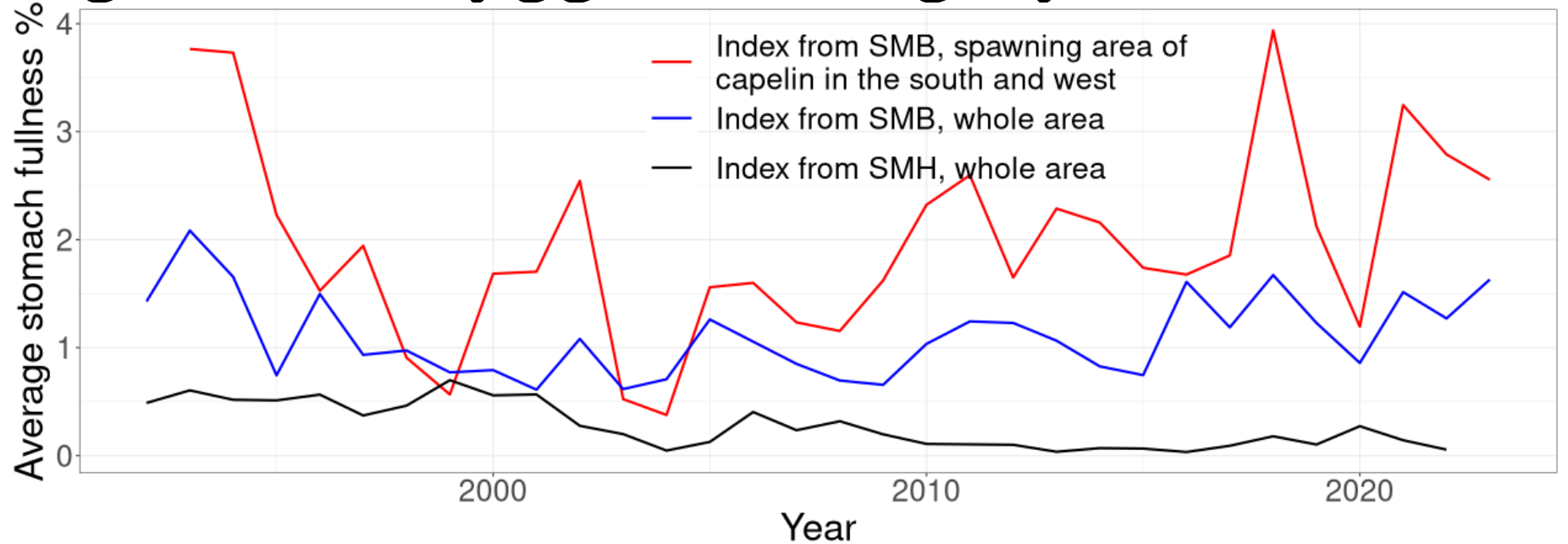
1993-2023



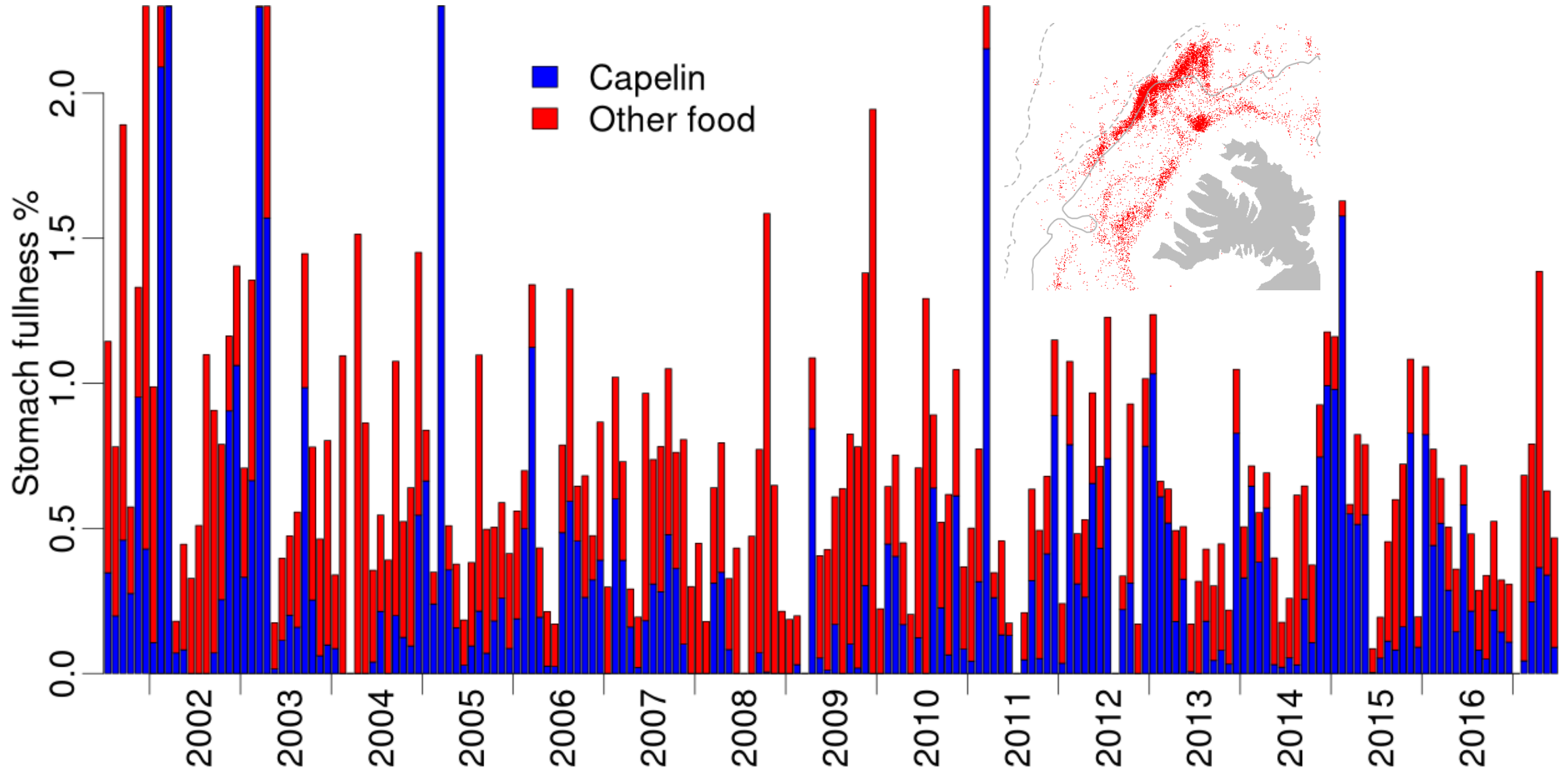
Myndirnar sýna magafylli af loðnu sem er skilgreind sem magn loðnu í maga sem prósent af þyngd ránfisksins.

Vísitölur á magn loðnu byggðar á magasýnum.

Efri myndin sýnir vísitölu sem er meðal magafylli af loðnu. Á neðri myndinni eru vísitölurnar skalaðar til að hafa sama meðaltal og metinn hrygningarstofn.



Magn loðnu í mögum sem var safnað á Páli Pálssyni.



Samantekt.

- Gögn úr SMH sýna minnkandi loðnumagn í þorskmögum.
- Loðna í þorskmögum í SMB getur verið mælikvarði á hrygningarstofn loðnu.
- Fæðusýni frá Páli Pálssyni benda til loðnuát þorsks stóran hluta ársins á Vestfjarðamiðum .
- Metið afrán á loðnu er meira en metinn stærð stofnsins. Nauðsynlegt að rannsaka orsök ósamræmisins.
- Nauðsynlegt að átta sig á hvar og hvenær loðnan er étinn.
- Í þessu samhengi þarf líka að rannsaka bergmálsgildi fyrir loðnu.