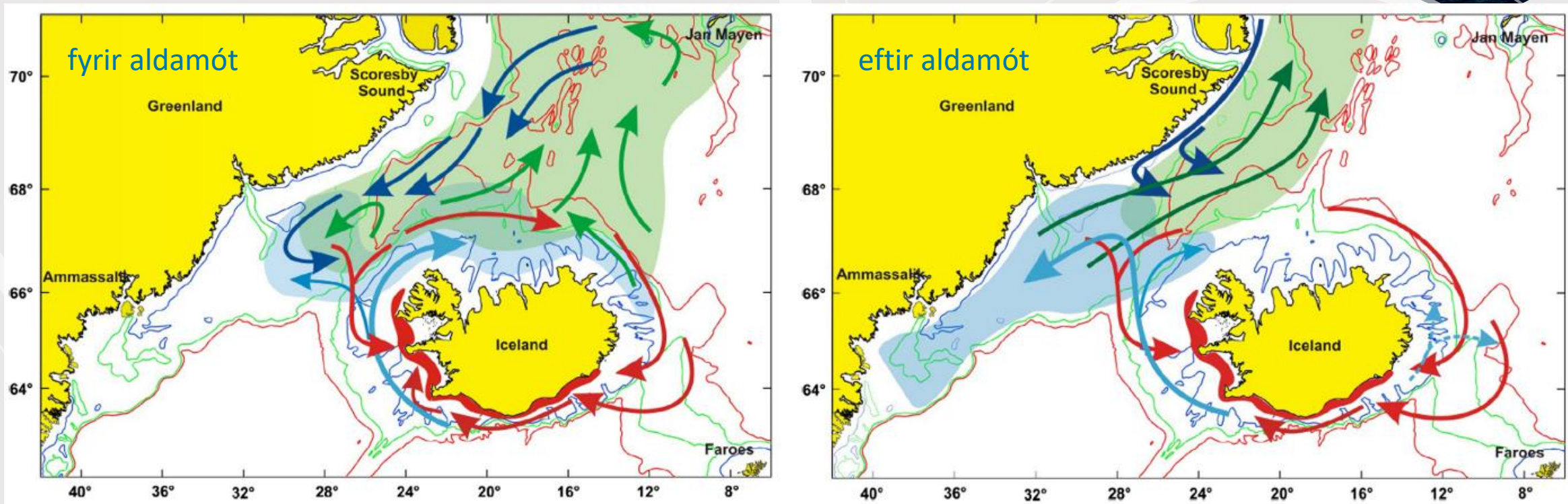
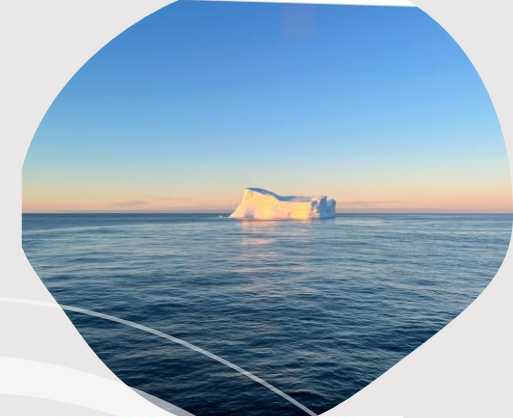


Gönguleið og tímasetning loðnugangna í aldarfjórðung greint út frá veiðidagbókum

Warsha Singh, Birkir Bárðarson, Sigurður Þ. Jónsson,
Bjarki Elvarsson, Christophe Pampoulie

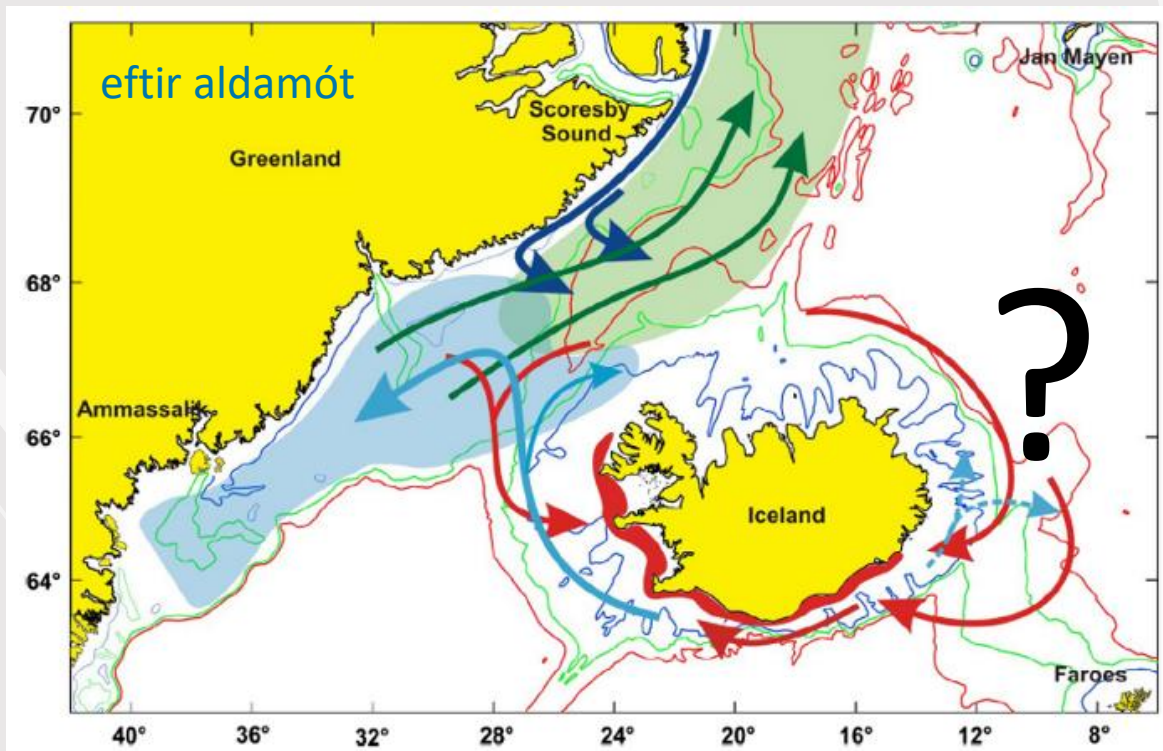
kynnt af Önnu Heiðu Ólafsdóttur

Í byrjun aldarinnar breyttist útbreiðsla loðnu nema hrygningarsvæði hennar hélst óbreytt



- rek unглоðnu
 → fæðuganga vor
 → fæðuganga haust
 → hrygningarganga
- unглоðnusvæði
 fæðisvæði
 aðalhrygningarsvæði

Hefur útbreiðslubreyting áhrif á hrygningargögnuna þar með talið leiðarval eða tímasetningar ?



Afladagbækur fiskiskipa gefa upplýsingar sem má nota til að fylgja framgangi hrygningargöngunnar



Fyrir hvert tog upplýsingar um:

- aflamagn
- staðsetning
- dagsetning
- tímabil rannsóknar 1993 - 2018

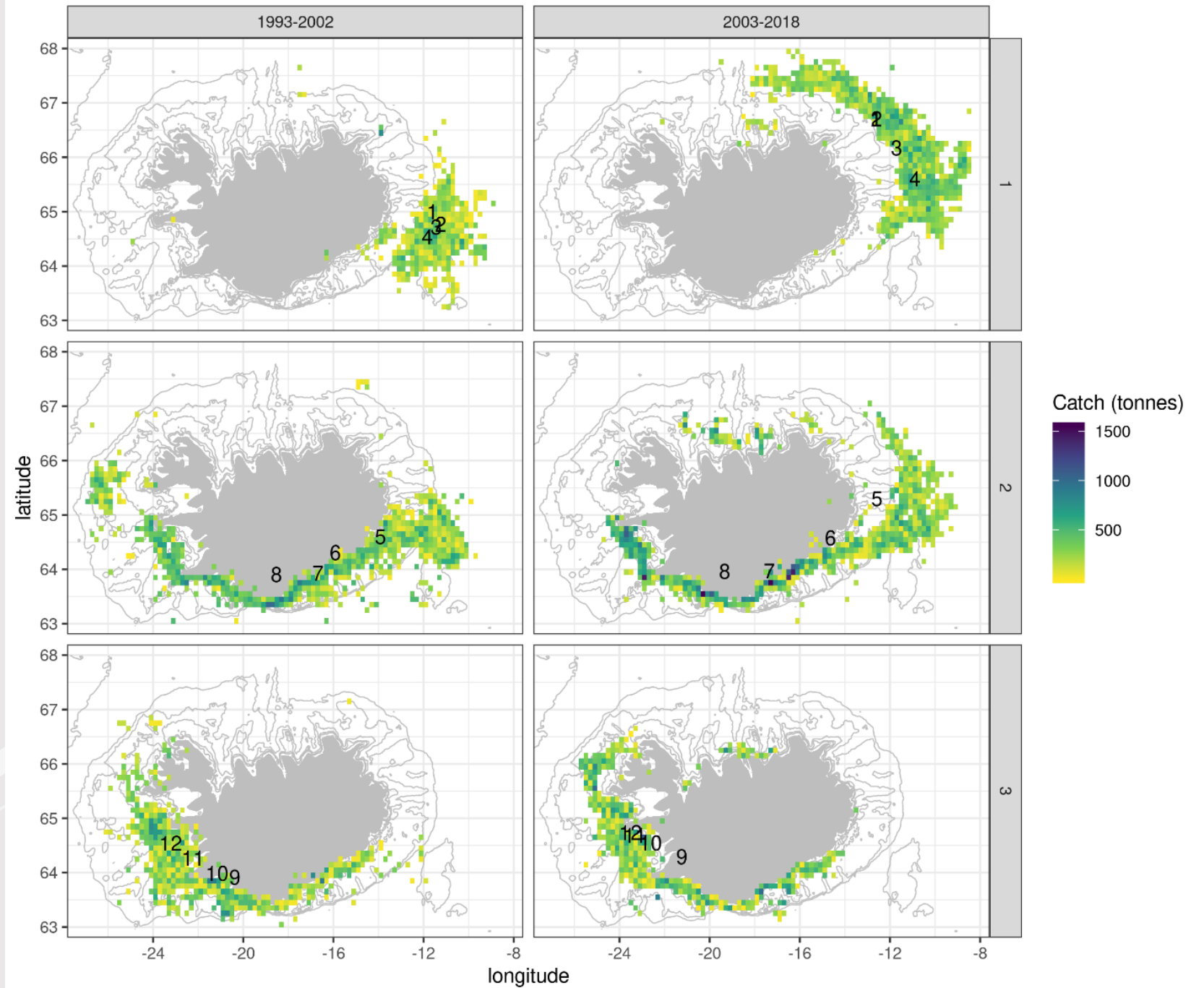
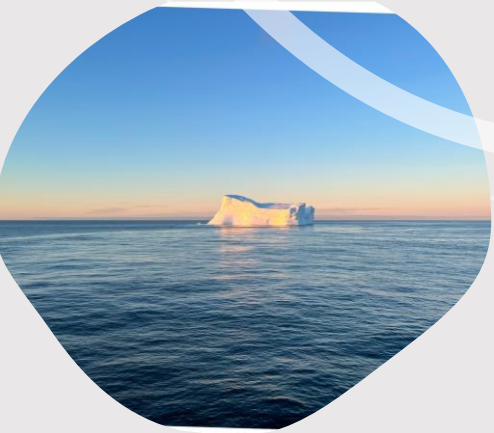
Aflagögn sýna tvö tímabil:

a) 1993-2002

b) 2003-2018

Janúar: vikulega
staðsetning göngu ólík
milli tímabila.

Febrúar og mars: vikulega
staðsetning göngu svipuð
milli tímabila.

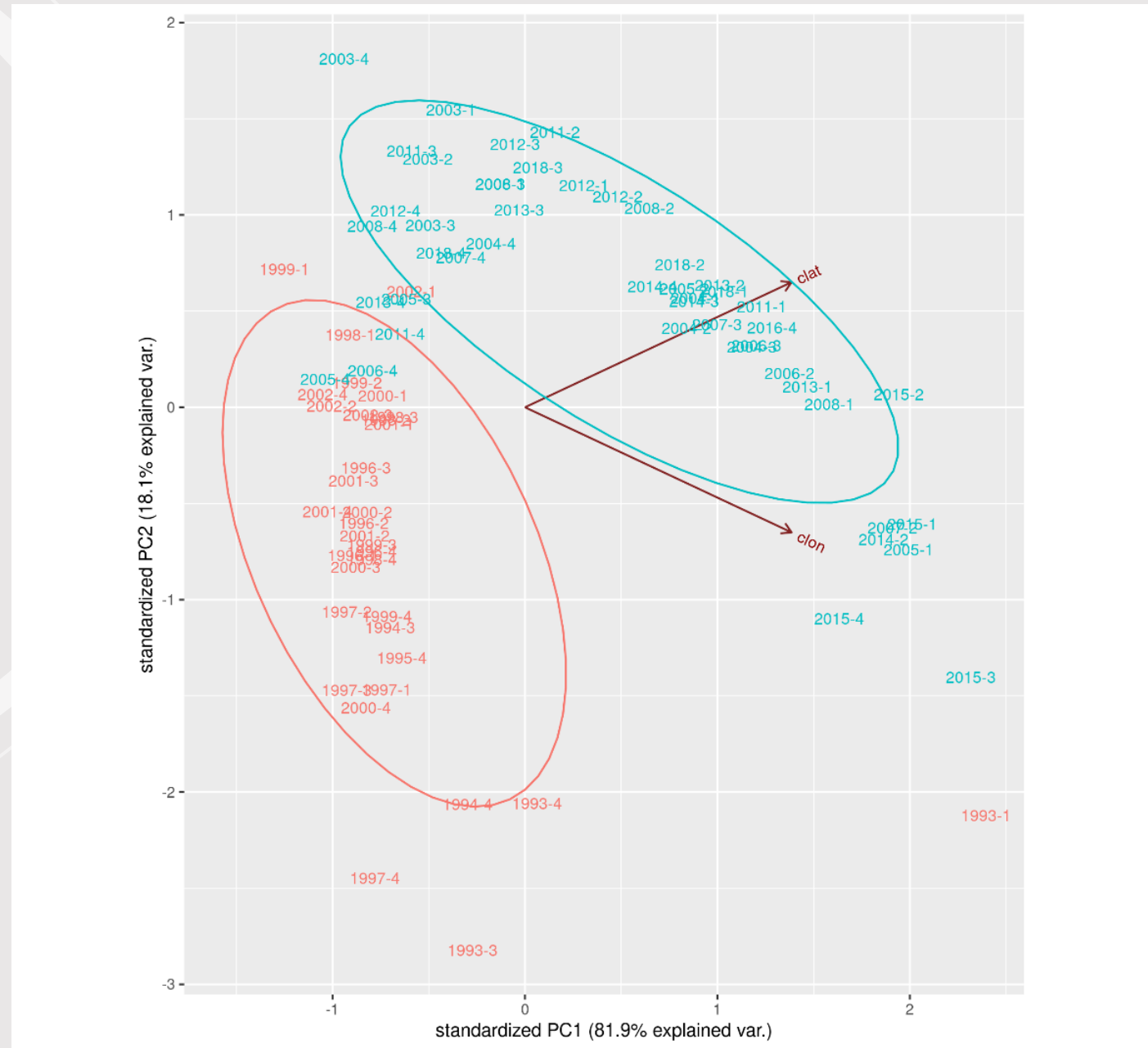
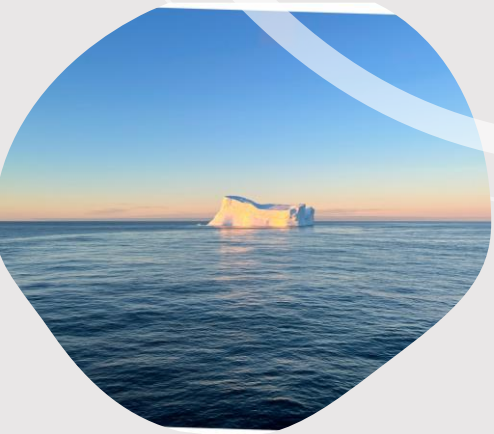


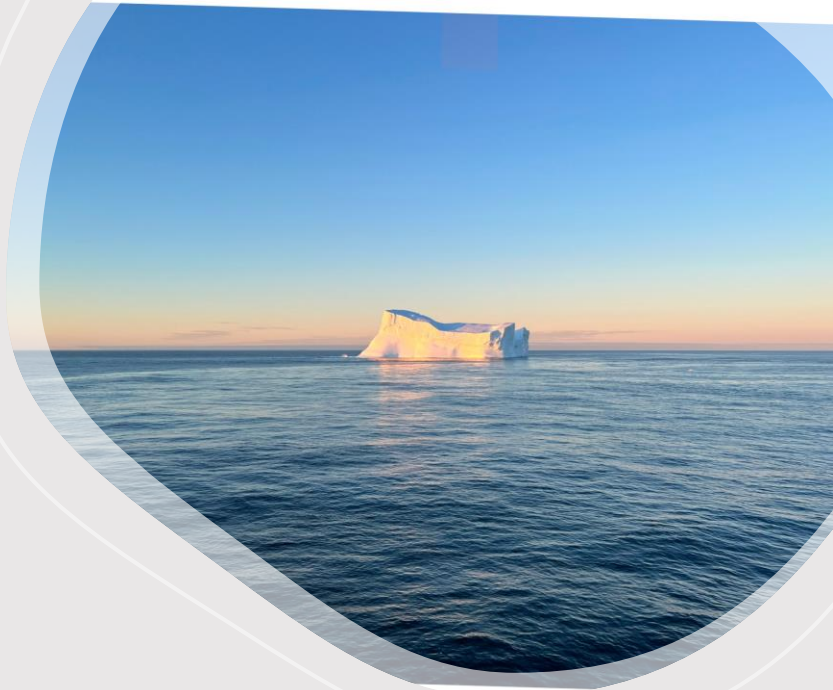
Mánaðarleg meginþáttagreining (PCA) sýnir mun fyrir janúar, mismunar á lengdar- og breiddargráðu, sjá mynd.

Ekki munur í febrúar og mars, mynd ekki sýnd.

Niðurstöður birtar í grein, sjá:

<https://doi.org/10.1016/j.fishres.2020.105653>





Samantekt:

Aldamót:
úrbreiðsla færirist
til
austurstrandar
Grænlands
nema hrygning

**Janúar eftir
aldamót:**
hrygningarganga
komin styttra
meðfram
stöndum Íslands

**Febrúar og
mars:**
ekki munur á
staðsetningu
göngu milli
tímabila

Takk fyrir áheyrnina